



TRANS-TECHNIK



HUCK BobTail®

Další krok
ve vývoji
dvojdílného nýtování



HUCK

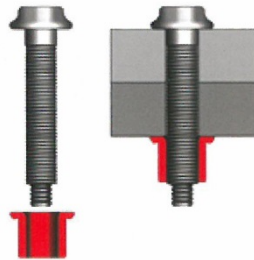
BobTail® další krok ve vývoji čepů se závěrným kroužkem

Huck BobTail systém čepu se závěrným kroužkem a instalačním nástrojem vám může nabídnout maximum výhod z produkce Alcoa Fastening Systems Industrial Division.

Hlavní přednosti

- Rychlost instalace

Přesvědčte se na vlastní oči, jak rychlá může být instalace s 1/4" průměrem upevňovacího systému BobTail, a to během jediné sekundy, s průměrem 16mm upevňovacího systému během cca 2 sekund. To je dvakrát tak rychleji než u jiných čepů se závěrným kroužkem s větším průměrem na trhu. Video s instalací můžete zhlédnout na www.afshuck.net.



- Žádná odtržená část

- Méně odpadového materiálu
- Méně hluku
- Lepší odolnost vůči korozi

- Bezproblémová a plynulá instalace

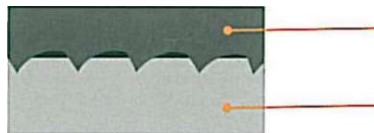
- Zabraňuje otřesům rukou a paží

- Jedinečná spirálová závěrná drážka (od průměru 12mm)

- Odpadají ztráty čepu a závěrného kroužku před instalací

- Tvar drážek zvyšuje odolnost

Plochý systém drážek a velký poloměr pro vyšší odolnost i životnost



- Zobrazení instalace na závěrném kroužku pro vizuální kontrolu (od průměru 12mm)

Indikace ukončení procesu instalace.



Před instalací

Po instalaci

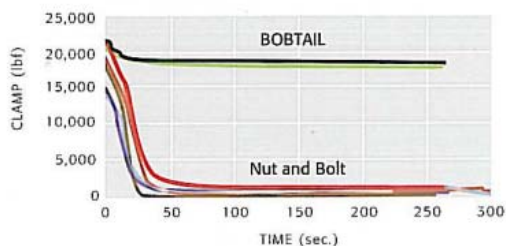
Shrnutí výhod použití čepů se závěrným kroužkem Huck

- Trvalé, mechanicky odolné závěrné systémy:
 - Proces instalace zaručuje automatické hodnoty upevnění
 - Není nutné žádné utahování nebo dotahování
- Nedochozí k uvolňování jako u běžných šroubů a matic, ani při extrémních vibracích
- Jednoduchá vizuální kontrola zaručuje bezpečnou instalaci

Přejděte z dosavadních čepů se závěrným kroužkem Huck na systém BobTail

Pokud již používáte systém čepů se závěrným kroužkem Huck C50L nebo C6L, pak je přechod na systém BobTail díky podobným rozměrům a tloušťce velmi rychlý a jednoduchý. Můžete tak i vy využít výše uvedených výhod*.

Kvalitní odolné spoje se systémem BobTail

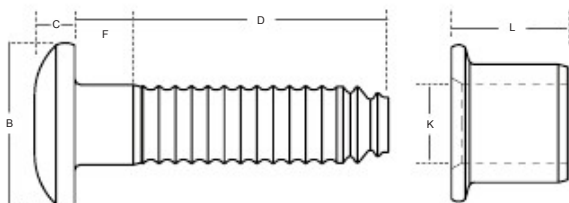


V tabulce je uvedeno srovnání systému šroubů a matic se systémem BobTail. Vyplývá z ní, jak rychle vibrace a kvalita spojů u běžných matic a šroubů začíná zaostávat za spolehlivostí systémů BobTail.

* Je nutno počítat s přizpůsobením některých instalačních nástrojů.

BobTail s malým průměrem

Rozměry před aplikací



Typ hlavy: plochá

Material: uhlíková ocel

Jiné typy hlav a materiálů na poptávku

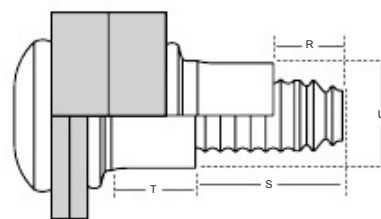
Tabulka délek čepu a svěrné síly

| Pořad. číslo | Svěrná síla | | 4,8mm (3/16") | 4,8mm (3/16") | 6,4mm (1/4") | 6,4mm (1/4") | 7,9mm (5/16") | 7,9mm (5/16") | 9,5mm (3/8") | 9,5mm (3/8") |
|--------------|-------------|---------|---------------|----------------|--------------|----------------|---------------|----------------|--------------|----------------|
| | Od (mm) | Do (mm) | D Max (mm) | F Nominal (mm) | D Max (mm) | F Nominal (mm) | D Max (mm) | F Nominal (mm) | D Max (mm) | F Nominal (mm) |
| 1 | 0,0 | 4,7 | | | 20,7 | 1,0 | | | | |
| 2 | 0,0 | 6,4 | | | 22,2 | 1,6 | | | | |
| 3 | 1,6 | 7,9 | | | 23,8 | 3,2 | | | | |
| 4 | 3,2 | 9,5 | 21,2 | 3,2 | 25,4 | 4,7 | 29,4 | 4,7 | 33,3 | 4,8 |
| 5 | 4,7 | 11,1 | | | 27,0 | 6,4 | | | | |
| 6 | 6,4 | 12,7 | 24,4 | 6,4 | 28,6 | 7,9 | 32,5 | 7,9 | 36,5 | 7,9 |
| 8 | 9,5 | 15,9 | 27,6 | 9,5 | 30,2 | 11,1 | 35,7 | 11,1 | 39,6 | 11,1 |
| 10 | 12,7 | 19,1 | 30,7 | 12,7 | 31,8 | 14,3 | 38,9 | 14,3 | 42,8 | 14,3 |
| 12 | 15,9 | 22,2 | 33,9 | 15,9 | 33,3 | 17,4 | 42,1 | 17,4 | 46,0 | 17,5 |
| 14 | 19,1 | 25,4 | 37,1 | 19,1 | 34,9 | 20,6 | 45,2 | 20,6 | 49,1 | 20,6 |
| 16 | 22,2 | 28,6 | 40,3 | 22,2 | 36,5 | 23,8 | 48,4 | 23,8 | 52,3 | 23,8 |
| 18 | 25,4 | 31,8 | 43,4 | 25,4 | 38,1 | 27,0 | 51,6 | 27,0 | 55,5 | 27,0 |
| 20 | 28,6 | 34,9 | 46,6 | 28,6 | 39,7 | 30,1 | 54,8 | 30,1 | 58,7 | 30,2 |

Tabulka rozměrů hlavy a kroužku

| Ø čepu (mm) | Rozměr hlavy | | Rozměr kroužku | |
|---------------|--------------|------------|----------------|------------|
| | B Max (mm) | C Max (mm) | K Max (mm) | L Max (mm) |
| 4,8mm (3/16") | 9,9 | 3,2 | 9,9 | 7,2 |
| 6,4mm (1/4") | 13,6 | 3,6 | 13,1 | 9,7 |
| 7,9mm (5/16") | 17,3 | 4,4 | 16,3 | 12,1 |
| 9,5mm (3/8") | 20,83 | 5,3 | 19,56 | 14,35 |

Rozměry po aplikaci

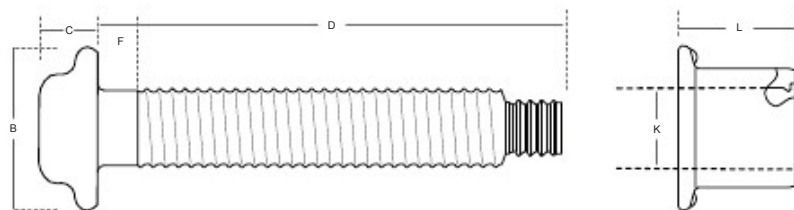


Tabulka aplikačních hodnot

| Ø čepu (mm) | Třída 5.8 | | | Třída 8.8 | | | Aplikační hodnoty | | | | |
|---------------|---------------|----------|------------|---------------|----------|------------|-------------------|------------|------------|------------|----------------------|
| | Sv. síla (kN) | Tah (kN) | Střih (kN) | Sv. síla (kN) | Tah (kN) | Střih (kN) | R Min (mm) | S Max (mm) | T Min (mm) | U Max (mm) | Mont. otvor Max (mm) |
| 4,8mm (3/16") | 4,6 | 7,3 | 7,7 | 5,3 | 9,8 | 10,8 | 3,9 | 11,7 | 5,0 | 6,9 | 5,6 |
| 6,4mm (1/4") | 8,0 | 13,3 | 13,6 | 10,2 | 16,5 | 19,1 | 5,7 | 13,6 | 6,6 | 9,2 | 7,1 |
| 7,9mm (5/16") | 12,5 | 20,5 | 21,0 | 18,7 | 26,7 | 29,8 | 7,1 | 15,2 | 8,3 | 11,6 | 9,1 |
| 9,5mm (3/8") | 17,9 | 28,9 | 30,4 | 26,6 | 41,4 | 42,7 | 8,8 | 16,9 | 9,9 | 13,8 | 10,7 |

BobTail s velkým průměrem, metrický rozměr

Rozměry před aplikací



Typ hlavy: plochá s límcem

Material: uhlíková ocel

Jiné typy hlav a materiálů na poptávku

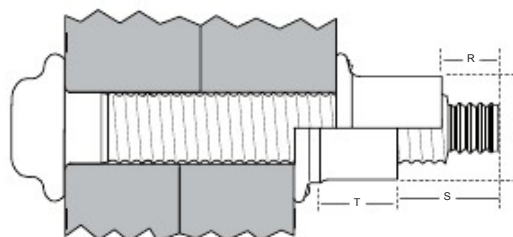
Tabulka délek čepu a svěrné síly

| Pořad. číslo | Svěrná síla | | 12mm | 12mm | 14mm | 14mm | 16mm | 16mm | 20mm | 20mm |
|--------------|-------------|---------|------------|----------------|------------|----------------|------------|----------------|------------|----------------|
| | Od (mm) | Do (mm) | D Max (mm) | F Nominal (mm) | D Max (mm) | F Nominal (mm) | D Max (mm) | F Nominal (mm) | D Max (mm) | F Nominal (mm) |
| 10 | 5 | 15 | 46,1 | 3,8 | 49 | 3,8 | 52 | 3,8 | 60,7 | 3,8 |
| 15 | 10 | 20 | 51,1 | 3,8 | 54 | 3,8 | 57 | 3,8 | 65,7 | 3,8 |
| 20 | 15 | 25 | 56,1 | 3,8 | 59 | 3,8 | 62 | 3,8 | 70,7 | 3,8 |
| 25 | 20 | 30 | 61,1 | 3,8 | 64 | 3,8 | 67 | 3,8 | 75,7 | 3,8 |
| 30 | 25 | 35 | 66,1 | 3,8 | 69 | 3,8 | 72 | 3,8 | 80,7 | 3,8 |
| 35 | 30 | 40 | 71,1 | 3,8 | 74 | 3,8 | 77 | 3,8 | 85,7 | 3,8 |
| 40 | 35 | 45 | 76,1 | 3,8 | 79 | 3,8 | 82 | 3,8 | 90,7 | 3,8 |
| 45 | 40 | 50 | 81,1 | 3,8 | 84 | 3,8 | 87 | 3,8 | 95,7 | 3,8 |
| 50 | 45 | 55 | 86,1 | 3,8 | 89 | 3,8 | 92 | 9,5 | 100,7 | 3,8 |
| 55 | 50 | 60 | 91,1 | 3,8 | 94 | 3,8 | 97 | 9,5 | 105,7 | 3,8 |
| 60 | 55 | 65 | 96,1 | 3,8 | 99 | 3,8 | 102 | 9,5 | 110,7 | 3,8 |
| 65 | 60 | 70 | 101,1 | 3,8 | 104 | 3,8 | 107 | 9,5 | 115,7 | 9,5 |
| 70 | 65 | 75 | 106,1 | 3,8 | 109 | 3,8 | 112 | 9,5 | 120,7 | 9,5 |
| 75 | 70 | 80 | 111,1 | 3,8 | 114 | 9,5 | 117 | 9,5 | 125,7 | 9,5 |
| 80 | 75 | 85 | 116,1 | 9,5 | 119 | 9,5 | 122 | 9,5 | 130,7 | 9,5 |

Tabulka rozměrů hlavy a kroužku

| ø čepu (mm) | Rozměr hlavy | | Rozměr kroužku | |
|-------------|--------------|------------|----------------|------------|
| | B Max (mm) | C Max (mm) | K Max (mm) | L Max (mm) |
| 12mm | 25,4 | 9,6 | 12,3 | 17,9 |
| 14mm | 30 | 11,5 | 14,4 | 21,5 |
| 16mm | 33,8 | 12,2 | 16,4 | 23,7 |
| 20mm | 42,4 | 16 | 20,5 | 29,6 |

Rozměry po aplikaci

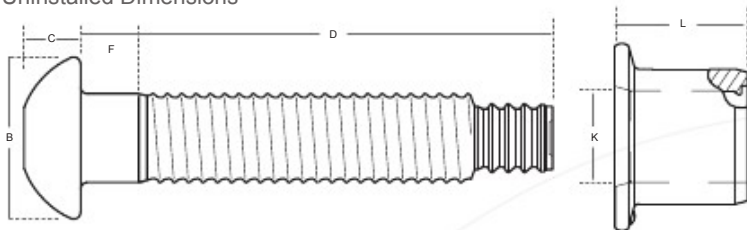


Tabulka aplikačních hodnot

| ø čepu (mm) | Minimální hodnoty | | | Rozměry po aplikaci | | | | Mont. otvor Max(mm) |
|-------------|-------------------|----------|------------|---------------------|------------|------------|------------|---------------------|
| | Sv. síla (kN) | Tah (kN) | Střih (kN) | R Min (mm) | S Max (mm) | T Min (mm) | U Max (mm) | |
| 12mm | 64,9 | 87,7 | 65,4 | 11,1 | 23,7 | 13,1 | 17,3 | 13,5 |
| 14mm | 87 | 120 | 94 | 11,2 | 24,6 | 15,5 | 20,2 | 15,5 |
| 16mm | 116 | 163 | 122 | 11,2 | 23,3 | 17,4 | 23,1 | 17,5 |
| 20mm | 181 | 255 | 191 | 14 | 26,7 | 21,8 | 28,8 | 22 |

BobTail s velkým průměrem, palcový rozměr

Uninstalled Dimensions



Typ hlavy: plochá

Materiál: uhlíková ocel

Jiné typy hlav a materiálů na poptávku

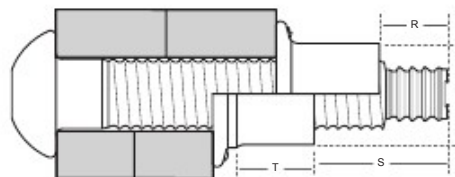
Tabulka délek čepů

| Pořad. číslo | Svěrná síla | | 12,7mm (1/2") | | 12,7mm (1/2") | | 15,9mm (5/8") | | 19,1mm (3/4") | | 19,1mm (3/4") | | 22,2mm (7/8") | | 22,2mm (7/8") | | 25,4mm (1") | | 25,4mm (1") | |
|--------------|-------------|---------|---------------|----------------|---------------|----------------|---------------|----------------|---------------|----------------|---------------|----------------|---------------|----------------|---------------|----------------|-------------|----------------|-------------|----------------|
| | Od (mm) | Do (mm) | D Max (mm) | F Nominal (mm) | D Max (mm) | F Nominal (mm) | D Max (mm) | F Nominal (mm) | D Max (mm) | F Nominal (mm) | D Max (mm) | F Nominal (mm) | D Max (mm) | F Nominal (mm) | D Max (mm) | F Nominal (mm) | D Max (mm) | F Nominal (mm) | D Max (mm) | F Nominal (mm) |
| 4 | 6,4 | 15,7 | 48,3 | 3,8 | 52,6 | 3,8 | 61,8 | 4,1 | 68,7 | 6,4 | 76,2 | 6,4 | | | | | | | | |
| 8 | 12,7 | 22,1 | 54,6 | 3,8 | 58,9 | 3,8 | 68,1 | 4,1 | 75,1 | 6,4 | 82,6 | 6,4 | | | | | | | | |
| 12 | 19,1 | 28,4 | 61,0 | 3,8 | 65,3 | 3,8 | 74,5 | 4,1 | 81,4 | 6,4 | 88,9 | 6,4 | | | | | | | | |
| 16 | 25,4 | 34,8 | 67,3 | 3,8 | 71,6 | 3,8 | 80,8 | 4,1 | 87,8 | 6,4 | 95,3 | 6,4 | | | | | | | | |
| 20 | 31,8 | 41,1 | 73,7 | 3,8 | 78,0 | 3,8 | 87,2 | 4,1 | 94,1 | 6,4 | 101,6 | 6,4 | | | | | | | | |
| 24 | 38,1 | 47,5 | 80,0 | 3,8 | 84,3 | 3,8 | 93,5 | 4,1 | 100,5 | 6,4 | 108,0 | 6,4 | | | | | | | | |
| 28 | 44,5 | 53,8 | 86,4 | 3,8 | 90,7 | 3,8 | 99,9 | 4,1 | 106,8 | 6,4 | 114,3 | 6,4 | | | | | | | | |
| 32 | 50,8 | 60,2 | 92,7 | 3,8 | 97,0 | 3,8 | 106,2 | 4,1 | 113,2 | 12,7 | 120,7 | 12,7 | | | | | | | | |
| 36 | 57,2 | 66,5 | 99,1 | 3,8 | 103,4 | 3,8 | 112,6 | 4,1 | 119,5 | 12,7 | 127,0 | 12,7 | | | | | | | | |
| 40 | 63,5 | 72,9 | 105,4 | 3,8 | 109,7 | 3,8 | 118,9 | 9,5 | 125,9 | 12,7 | 133,4 | 12,7 | | | | | | | | |
| 44 | 69,9 | 79,2 | 111,8 | 3,8 | 116,1 | 9,5 | 125,3 | 9,5 | 132,2 | 12,7 | 139,7 | 12,7 | | | | | | | | |
| 48 | 76,2 | 85,6 | 118,1 | 9,5 | 122,4 | 9,5 | 131,6 | 9,5 | 138,6 | 12,7 | 146,1 | 12,7 | | | | | | | | |
| 52 | 82,6 | 91,9 | 124,5 | 9,5 | | | 138,0 | 9,5 | 144,9 | 12,7 | 152,4 | 12,7 | | | | | | | | |
| 56 | 88,9 | 98,3 | 130,8 | 9,5 | | | 144,3 | 9,5 | 151,3 | 12,7 | 158,8 | 12,7 | | | | | | | | |
| 60 | 95,3 | 104,6 | 137,2 | 9,5 | | | 150,7 | 9,5 | 157,6 | 12,7 | 165,1 | 12,7 | | | | | | | | |
| 64 | 101,6 | 111,0 | | | | | 157,0 | 9,5 | 164,0 | 12,7 | 171,5 | 12,7 | | | | | | | | |
| 68 | 108,0 | 117,3 | | | | | 163,4 | 9,5 | 170,3 | 12,7 | 177,8 | 12,7 | | | | | | | | |
| 72 | 114,3 | 123,7 | | | | | 169,7 | 9,5 | 176,7 | 12,7 | 184,2 | 12,7 | | | | | | | | |

Tabulka rozměrů hlavy a kroužku

| Průměr (mm) | Rozměr hlavy | | Rozměr kroužku | |
|---------------|--------------|------------|----------------|------------|
| | B Max (mm) | C Max (mm) | K Max (mm) | L Max (mm) |
| 12,7mm (1/2") | 24,2 | 8,5 | 13,2 | 19,0 |
| 15,9mm (5/8") | 30,4 | 11,0 | 16,4 | 23,7 |
| 19,1mm (3/4") | 36,6 | 13,5 | 19,7 | 28,3 |
| 22,2mm (7/8") | 42,3 | 14,9 | 22,9 | 33,0 |
| 25,4 (1") | 50,8 | 16,5 | 26,2 | 37,8 |

Rozměry po aplikaci



Tabulka aplikačních hodnot

| Průměr (mm) | Minimální hodnoty | | | Rozměry po aplikaci | | | | | Max Hole (mm) |
|---------------|-------------------|----------|------------|---------------------|------------|------------|------------|------|---------------|
| | Svěrná síla (kN) | Tah (kN) | Střih (kN) | R Min (mm) | S Max (mm) | T Min (mm) | U Max (mm) | | |
| 12,7mm (1/2") | 53,6 | 75,8 | 62,3 | 10,9 | 23,7 | 14,4 | 18,4 | 14,3 | |
| 15,9mm (5/8") | 85,4 | 120,5 | 100,1 | 10,9 | 24,4 | 18 | 23,1 | 17,5 | |
| 19,1mm (3/4") | 126,3 | 178,4 | 144,1 | 13,6 | 27,9 | 21,6 | 27,7 | 20,6 | |
| 22,2mm (7/8") | 174,6 | 246,7 | 193,1 | 15,2 | 30,3 | 25,1 | 32 | 23,8 | |
| 25,4 (1") | 229,1 | 323,4 | 251,3 | 17,4 | 33,2 | 29,2 | 36,9 | 28,6 | |

Tvorba objednacích kódů

Objednací číslo je tvořeno z následujících kódů (**tučně označených**). Kódy pro rozsah použití najdete na straně 5, 6 a 7.

BobTail čepy s malým průměrem (4,8 - 9,5mm), palcový rozměr

BT (typ hlavy) – (materiál) (průměr) – (pořadové číslo svěrné síly) (povrchová úprava)

příklad: BT-R6-4GA

BobTail čep, plochá hlava z oceli s pevností 5.8, 4,8 mm (3/16"), rozsah 4 (3,2-9,5 mm), galvanický zinek

| tvary hlavy | kód | materiál | kód | průměr | kód | povrchová úprava | kód |
|--------------|--------------|-------------------|-----|----------------|-----|------------------|-----|
| plochá | bez označení | uhlíková ocel 5.8 | R | 4,8 mm (3/16") | 6 | galvanický zinek | GA |
| velká plochá | 98T | uhlíková ocel 8.8 | BR | 6,4 mm (1/4") | 8 | | |
| | | | | 7,9 mm (5/16") | 10 | | |
| | | | | 9,5 mm (3/8") | 12 | | |

Jiné typy hlav a materiálů na poptávku.

BobTail čepy s velkým průměrem (12,7 - 25,4mm), palcový rozměr

BT (typ hlavy) – (materiál) (průměr) – (pořadové číslo svěrné síly) (povrchová úprava)

příklad: BTR-BR16-4GA

BobTail čep, plochá hlava z oceli s pevností 8.8, čep 12,7mm (1/2"), rozsah 4 (6,4 - 15,7 mm), galvanický zinek

| tvary hlavy | kód | materiál | kód | průměr | kód | povrchová úprava | kód |
|-------------|-----|-------------------|-----|---------------|-----|------------------|-----|
| plochá | R | uhlíková ocel 8.8 | BR | 12,7mm (1/2") | 16 | galvanický zinek | GA |
| | | | | 15,9mm (5/8") | 20 | | |
| | | | | 19,1mm (3/4") | 24 | | |
| | | | | 22,2mm (7/8") | 28 | | |
| | | | | 25,4mm (1") | 32 | | |

Jiné typy hlav a materiálů na poptávku.

Bobtail závěrné kroužky s malým průměrem (4,8 - 9,5mm) a s velkým průměrem (12,7 - 25,4mm)

BTC (třída pevnosti materiálu) – (materiál) (průměr) (povrchová úprava)

Příklad: BTC-R6GAH

BobTail závěrný kroužek, ocel s pevností 5.8, průměr 4,8mm, galvanický zinek.

| pevnost | kód | materiál | kód | průměr | kód | povrchová úprava | kód |
|---------------|--------------|---------------|-----|----------------|-----|------------------|------|
| pro čepy 5.8 | bez označení | uhlíková ocel | R | 4,8 mm (3/16") | 6 | galvanický zinek | GAH* |
| pro čepy 8.8. | 5 | uhlíková ocel | | 6,4 mm (1/4") | 8 | | |
| | | | | 7,9 mm (5/16") | 10 | | |
| | | | | 9,5 mm (3/8") | 12 | | |
| | | | | 12,7mm (1/2") | 16 | černý pozink* | BL* |
| | | | | 15,9mm (5/8") | 20 | | |
| | | | | 19,1mm (3/4") | 24 | | |
| | | | | 22,2mm (7/8") | 28 | | |
| | | | | 25,4mm (1") | 32 | | |

Jiné typy závěrných kroužků a materiálů na poptávku. Pro pevnost čepu 8.8 použijte kód 5.

* pro závěrné kroužky 12,7mm a větší použijte kód označení povrchové úpravy GAT (mechanický zinek)

BobTail čepy s velkým průměrem (12 - 20 mm), metrický rozměr

MBT (třída pevnosti materiálu) – (materiál) (průměr) (povrchová úprava)

příklad: MBT-DT12-10G

BobTail čep s límcem, ocel s pevností 10.9, průměr čepu 12mm, rozsah svěrné síly 10 (5 - 15mm), mechanický zinek

| tvary hlavy | kód | materiál | kód | průměr | kód | povrchová úprava | kód |
|-----------------|-----|--------------------|-----|--------|-----|------------------|-----|
| plochá s límcem | | uhlíková ocel 10.9 | DT | 12mm | 12 | mechanický zinek | G |
| | | | | 14mm | 14 | | |
| | | | | 16mm | 16 | | |
| | | | | 20mm | 20 | | |

BobTail závěrné kroužky s průměrem (12 - 20mm), metrický rozměr

MBTC - (materiál) (průměr) (povrchová úprava)

Příklad: MBTC-R16BL

BobTail závěrný kroužek, ocel, průměr 16mm, černý zinek

| materiál | kód | průměr | kód | povrchová úprava | kód |
|------------------------------|-----|--------|-----|------------------|-----|
| uhlíková ocel nízko legovaná | R | 12mm | 12 | černý zinek | BL |
| | | 14mm | 14 | | |
| | | 16mm | 16 | | |
| | | 20mm | 20 | | |

Jiné typy závěrných kroužků a materiálů na poptávku.

Huck nástroje

Existují různé druhy systému instalace BobTail prvků podle rozměrů upevňovacích systémů, účelu použití a přístupnosti. Některé z nejčastěji používaných nástrojů jsou znázorněny na obrázcích níže, jedná se však pouze o část námi nabízené řady BobTail nástrojů. S vašimi požadavky se můžete obrátit na tým našich specialistů, kteří Vám ochotně poradí s optimálním řešením dle vašich potřeb.

Minimální požadavky na instalaci BobTail:

H hydraulický

P pneumatický

Instalační nástroj – pneumatický nebo hydraulický
Tažná hlava – vhodná pro upevnění

Powerig® - hydraulický agregát

Přídavný set hadic – může být nezbytný, pokud budete potřebovat spojit hydraulický nástroj s napájením (Powerig)

| 244BT/256BT | P | 2480L | H | 2503 | H |
|-------------|---|-------|---|------|---|
|-------------|---|-------|---|------|---|



Rozměr:

244BT (4,8 - 6,4),
256BT (7,9 - 9,5)

244BT & 256BT
Hydraulické
/ pneumatické
nástroje
byly
vyvinuty
speciálně
pro instalaci
BobTail
prvků.



Rozměr: 4,8 - 6,4

Kompaktní hydraulický nástroj; vysoká rychlost a dlouhá životnost. Ideální pro instalaci BobTail prvků a jiných čepů se závěrným kroužkem pro zvládnutí vyššího počtu kusů.



Rozměr: 7,9 - 9,5

Hydraulická instalace s dlouhým zdvihem, Ideální pro instalaci BobTail prvků a jiných čepů se závěrným kroužkem a pevnostních nýtů

| 2620-PT/2620 | H | 2628/3585PT | H | BTT Série | H |
|--------------|---|-------------|---|-----------|---|
|--------------|---|-------------|---|-----------|---|



Rozměr: 12-12,7

Hydraulický instalační nástroj pro BobTail prvky a jiné čepy se závěrným kroužkem 12 a 12,7mm a BOM® nýty.



Rozměr: 12,7 - 15,9- 16 - 19,1

Hydraulický instalační nástroj pro BobTail prvky a jiné čepy se závěrným kroužkem s velkým průměrem a BOM® nýty



Rozměr: 12-14-16-20- 12,7 15,9 - 19,1 - 22,2 - 25,4

Kompaktní design nástrojů BTT byl speciálně vyvinut pro použití v omezeném prostoru.

| Rada nástrojů Swageforward® | H | HK432BT Powerig | Odstraňování Bobtail |
|-----------------------------|---|-----------------|----------------------|
|-----------------------------|---|-----------------|----------------------|



Nástroj 9,5 mm

Rozměr: 9,5 - 12 12,7 - 14 - 15,9- 16 19,1 - 20 - 22,2 - 25,4

Hydraulické nástroje jsou ideální, pro použití v omezeném prostoru. K instalaci 9,5mm a 12-25,4 mm Bobtail čepů



Powerig; přenosný hydraulický zdroj s 3fázovým napájením. Vhodný pro všechny hydraulické nástroje s výjimkou Huck-Spin.



Rychlá výměna tažných hlav umožňuje demontáž BobTail prvků stejným nástrojem. BobTail tažné hlavy pro demontáž jsou dostupné v následujících velikostech 6,4 9,5 12 12,7 14 15,9 16 19,1 20 22 25,4 mm.

| Mobilní varianta | Zkoušecí nástroj pro kontrolu kvality |
|------------------|---------------------------------------|
|------------------|---------------------------------------|

BobTail lze použít i mimo výrobní prostory. Souprava obsahuje:

- **Tažné hlavy případně hlavy pro demontáž**
- **BTT35LS** – nástroj BobTail
- **Přídavné sady hadic**
Hydraulický zdroj:

- **HP690** – ruční čerpadlo nebo **911D** - hydraulický diesel Powerig

Další informace k nástrojům BobTail najdete na internetových stránkách BobTail www.afshuck.net



Jednoduše ovladatelné měřidlo pro kontrolu správné instalace.

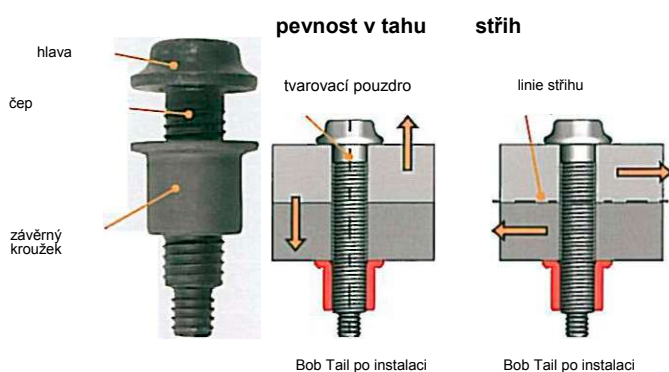
Popis funkce

Svěrací síla nebo předpínací síla: Na začátku instalace se nástroj nasadí na konec upevňovacího prvku. Spoj se utáhne, jakmile se tvarovací pouzdro natlačí na závěrný kroužek. Závěrný kroužek se postupně vtlačí do drážek tvrdšího čepu. Čep a stlačený závěrný kroužek společně vytvoří upevňovací prvek.

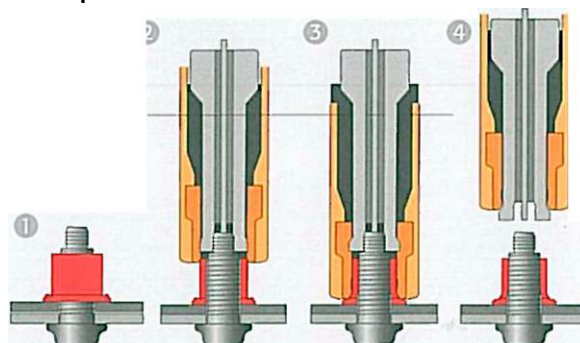
Tvarováním se zmenší průměr závěrného kroužku a zvětší se jeho délka. Tím se prodlouží i délka čepu a svěrací síla zpevní spoj.

Střížná síla BobTail upevňovacího prvku je různá v závislosti na tloušťce materiálu a minimálním průměru čepu. Střížná síla se zvýší, pokud zvýšíme průměr nebo tloušťku materiálu.

Pevnost v tahu spojovacího prvku BobTail závisí na střížném odporu závěrného materiálu a počtu drážek.



Postup instalace



- Čep se umístí do připraveného otvoru
• Závěrný kroužek se nasune nad čep
- Nástroj se umístí nad kruhové drážky a připojí
• Čep se tažným mechanismem v tvarovacím pouzdře vsune do nástroje.
• Hlava čepu je stlačována proti materiálu
• Kovadlina stlačuje závěrný kroužek proti spoji
• Vytvoří se počáteční svěrací síla
- Nástroj stlačí svěrný kroužek, svěrací síla se zesílí
- Vytvarování závěrného kroužku v drážkách je ukončeno, nástroj uvolní upevňovací i tažný prvek. Instalace je ukončena.

Kontakty:

TRANS-TECHNIK spol. s r.o.

Řípská 4, 627 00 Brno,

Česká republika

tel.:+420 548 424 011

fax:+420 548 424 010

email:trans-technik@trans-technik.cz

www.trans-technik.cz



TRANS-TECHNIK s. r.o.

Štrková 8A, 010 01 Žilina,

Slovenská republika

tel.:+421 417 073 011

fax:+ 421 417 073 012

email:trans-technik@trans-technik.sk

www.trans-technik.sk

TRANS-TECHNIK s.r.l.

Str.Lebertatii, nr.110, Targu Mures

Romania

tel.:+40 265 266 538

fax:+ 40 265 266 538

email:transtechnik@clicknet.ro

www.trans-technik.ro